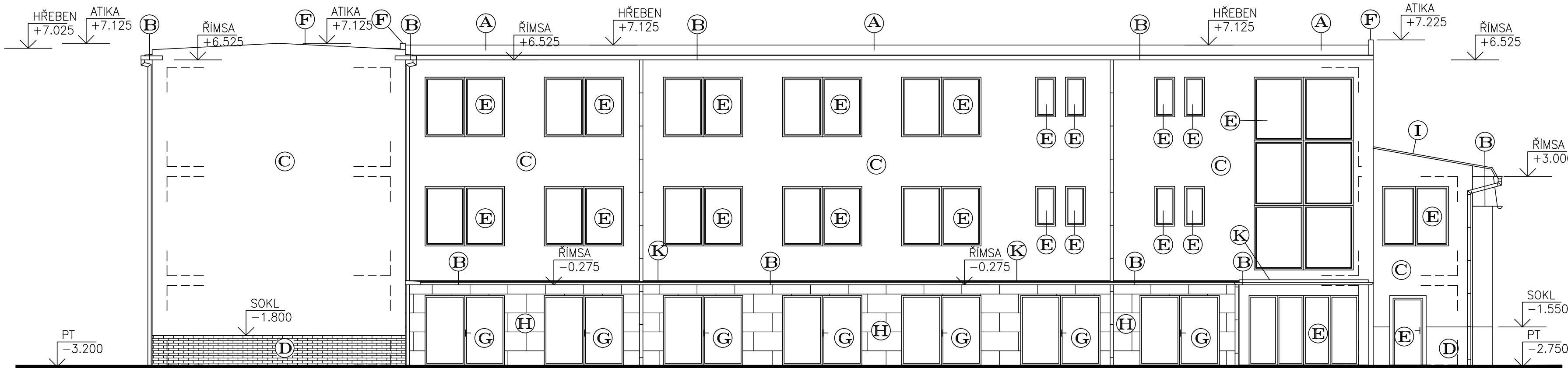


POHLED VÝCHODNÍ  
STÁVAJÍCÍ STAV




Legenda materiálu

- Ⓐ STŘEŠNÍ KRYTINA – ASFALTOVÉ PÁSY (BARVA TMAVĚ ŠEDÁ)
- Ⓑ ŘÍMSY – ZDĚNÉ, OMÍTANÉ (BARVA ŠEDÁ)
- Ⓒ VENKOVNÍ OMÍTKA – BŘIZOLITOVÁ OMÍTKA (BARVA ŠEDÁ/MODROŠEDÁ)
- Ⓓ SOKL – KABŘINCOVÝ OBKLAD (BARVA ORANŽOVÁ)
- Ⓔ VENKOVNÍ OKNA, DVEŘE – PLASTOVÁ (BARVA BÍLÁ)
- Ⓕ OPLECHOVÁNÍ ATIKY – POZINKOVANÝ PLECH (BARVA ŠEDÁ)
- Ⓖ GARÁŽOVÁ VRATA – OCELOVÁ (BARVA SVĚTLE HNĚDÁ)
- Ⓗ SOKL – 1.PP, VENKOVNÍ OMÍTKA, BOSÁŽ V OMÍTCE – BARVA ŠEDÁ
- Ⓘ STŘEŠNÍ KRYTINA – ASFLATOVÝ ŠINDEL (BARVA TMAVĚ ZELENÁ)
- Ⓙ STŘEŠNÍ KRYTINA – POLYKARBONÁT, HLINÍKOVÁ KONSTRUKCE
- Ⓚ STŘEŠNÍ KRYTINA – FALCOVANÝ PLECH (BARVA ŠEDÁ)

POZNÁMKA

- PODKLADEM PRO ZPRACOVÁNÍ PROJEKTOVÉ DOKUMENTACE STÁVAJÍCÍHO STAVU BYLY POUŽITY MATERIÁLY MATERIÁLY – PROJEKTOVÁ DOKUMENTACE Z ROKU 1992
- ZAMĚŘENÍ OBJEKTU PROVEDENO POMOCÍ LASEROVÉHO DÁLKOMĚRU HILTI A DŘEVĚNÉHO DVOUMETRU
- OSOBNÍ PROHLÍDKA STÁVAJÍCÍHO OBJEKTU

±0.000=1.NADZEMNÍ PODLAŽÍ				Paré číslo:	
Vypracoval			Zodpovědný projektant	obchodní projekt jihlava spol.s r.o.	
ING. JOSEF SLABÝ			ING. JOSEF SLABÝ	<div>Pod Příkopem 6 586 01 Jihlava tel./fax.:567310167 IČO: 15529428</div> 	
Investor:	KSÚSV, příspěvková organizace KOSOVSKÁ 1122/16, 586 01 JIHLAVA			Zak. číslo	26/06/2024
Stavba: Akce:	<b>REVITALIZACE ADMINISTRATIVNÍ BUDOVY DÍLEN A SKLADU NA CM TREBÍČ DOKUMENTACE PRO PROVÁDĚNÍ STAVBY</b>			Datum	06/2024
Objekt: Soubor:				Stupeň	PDPS
	SO 01 – ADMINISTRATIVNÍ OBJEKT			Formát	3A4
Část,profese	D. ARCHITEKTONICKÉ A STAVEBNĚ TECHNICKÉ ŘEŠENÍ			Měřítko	1:100
Obsah:	Pohled východní – stávající stav			Příloha č.	08